

体験入居

居室の空室がありましたら、体験入居が可能です。

体験入居をご希望される方は、このページの内容をご確認の上、お気軽にページ下にある連絡先までお問い合わせください。

ご利用条件

65歳以上の方（40歳以上の特定疾患の方も含む）

- ▶ 要支援1・2、要介護1～5の認定を受けている方
- ▶ 常時医療を必要とされない方
- ▶ 感染症に罹病されていない方
- ▶ 自傷・他害の恐れのない方

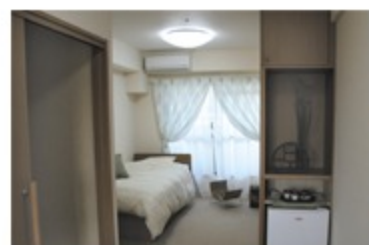
体験入居の内容

1泊2日 5,000円（消費税を含みます）

食事代は別途負担となります。（各エリシオン施設により異なります）

2泊目以降は別途ご相談ください。

食事代内訳 朝食400円、昼食600円、夕食700円（税抜き）



居室



食事

体験入居の流れ

体験入居申込み受付（申込書）

ご希望の施設などを決定、申込書を作成いただきます。

利用者様情報提供

看護サマリー、お手持ちの診断書などの情報をご提供いただきます。

また、担当のケアマネージャーの方がいる場合、ケアマネージャーから情報提供いただきます。

体験入居日等打合せ

日時などを調整します。

体験入居

1泊2日で体験入居いただきます。体験中にお気づきの点がございましたら、お気軽にご質問ください。

体験入居終了後

費用を精算させていただきます。

体験入居当日にお持ちいただくもの

- ▶ 健康保険証のコピー
- ▶ 着替え（下着・靴下等最小限ご持参下さい）
- ▶ タオル類（バスタオル・フェイスタオルなど）
- ▶ 室内で使用する水筒・湯のみ・コップ・薬など（必要であれば）
- ▶ 上履き（履き慣れているもの）
- ▶ 車椅子を使用されている場合はご持参ください。
- ▶ 日常生活の上でご本人が必要とされているもの（メガネ・補聴器・杖など）

*トイレトペーパー、ティッシュペーパーは施設にてご用意いたします。